

MOBA PAVE-IR™ Scan

品質の良い道路建設のための最先端の技術



**MOBA**<sup>®</sup>  
MOBILE AUTOMATION

# MOBA PAVE-IR Scan- 温度測定に基づいた品質保証

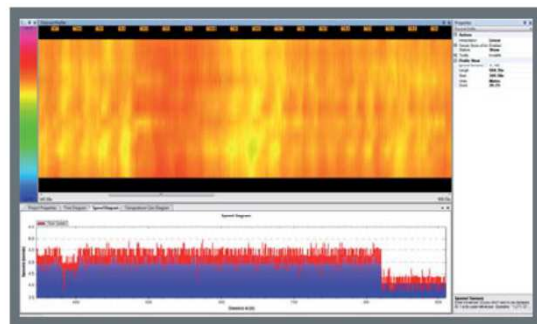
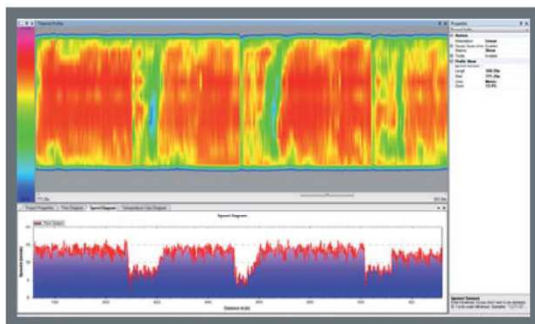
施工中のアスファルト内の温度差は合材の温度分離を引き起こし、舗道の寿命を縮める磨耗やひび割れの決定的な原因になる可能性があります。

MOBA PAVE-IR Scan は施工中の工程の間、施工業者に対しこのような温度差が合材の分離を引き起こす可能性があることを視覚化します。

そのシステムは温度側面を一つ一つ明確に描画し、全工程中の温度測定・及び記録を目的としています。

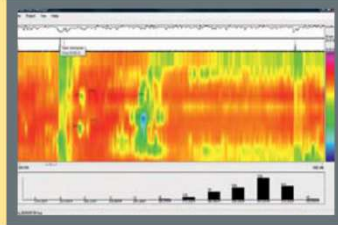
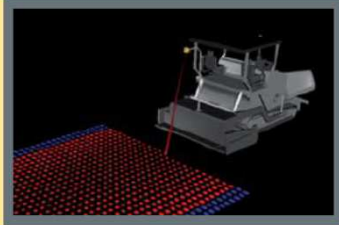
その表面の温度は常に目に見える形で表示され、パネルに表示された日付とともに保存されます。保存されたデータの更なる加工処理も専用開発されたソフトウェアを用いて行うことが可能です。

MOBA Pave-IR Scan を用いれば、施工業者はアスファルト舗装中にほんの僅かな温度差も見逃さないことや、合材温度がすべての手順を通して仕様書に基づいていることを証明することができるのです。



>> 摩耗やひび割れの原因となるアスファルト層の温度差を直ちに突き止めてパネル(操作画面)に表示します。

>> 一度工程の順序を調整すれば、道路建設業者は今やムラのない高品質の道路を一定の温度で敷きならすことができます。



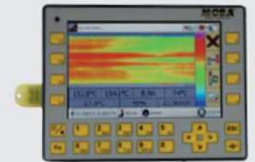
- >> 温度分布図は高解像でアスファルト施工の完全な情報を提供する。
- >> わかりやすいデータ分析

- >> 記録された温度は位置データ上に基づいた道路区間と連携させることが可能
- >> それぞれの温度の数値と追加情報は表示及び分析が可能

## PAVE-IR™ Scan



温度スキャナ



コントロールパネル(操作画面)



GNSSアンテナ



気象計



インターフェイスコントローラ



シングル温度センサ



### MOBA PAVE-IR Scan の特長:

- >> 全プロジェクトにわたる全面高解像温度データ
- >> MOBAコントロールパネルによってマシンの状況をリアルタイムに視覚化
- >> Office ソフトウェア(MOBA舗装プロジェクトマネージャー)を用いた後処理及びデータ分析
- >> シンプルな周辺機器:一度設置すれば、簡単な取り付け及び操作
- >> 正確な距離及び位置データを特定する精度の高いGNSS受信機
- >> 工事現場での操作に適した頑丈な設計
- >> モジュラーケーブルの長さに基づいた簡単な組立と臨機応変な取付方法
- >> オプション機器にも対応可能な最新の設計

### 利用可能なモジュール:

- |              |                        |
|--------------|------------------------|
| >> 標準キット     | >> 追加キット               |
| >> 温度スキャナ    | >> 気象計                 |
| >> コントロールパネル | >> 最大4台までシングルセンサの接続が可能 |
| >> GNSS アンテナ | >> マシンの操作開始/停止 認識機能    |